

Государственное бюджетное профессиональное
образовательное учреждение
«Тверской музыкальный колледж имени М. П. Мусоргского»

МЕТОДИЧЕСКОЕ ПОСОБИЕ
«КОНТРОЛЬНЫЕ РАБОТЫ
ПО ЭЛЕМЕНТАРНОЙ ТЕОРИИ МУЗЫКИ»

Преподаватель Павлова Е.А.

Пояснительная записка.

Данное пособие предназначено для учащихся 8-9 классов ДМШ и ДШИ, изучающих курс Теории музыки, а также студентов 1 курса музыкальных колледжей.

В каждой контрольной работе содержатся задания по нескольким темам, что дает возможность преподавателю использовать это пособие для проведения итоговых проверочных работ.

Контрольные работы можно использовать для проведения среза знаний, а также для промежуточной аттестации.

В данном пособии использованы некоторые упражнения из учебника В.Хвостенко «Задачи и упражнения по элементарной теории музыки».

Контрольная №1

Темы: обозначение звуков, октав, метроритм, интервалы

Контрольная № 2

Темы: лад, тональность, интервалы, аккорды.

Контрольная работа №3

Темы: интервалы, аккорды от звука. Для всех задание одинаковое. Отличаются исходные звуки.

Контрольная работа №4, №5

Контрольная-пятиминутка. Задание выполняется за ограниченное время. Разрешить данные аккорды или интервалы. Определить тональности.

Тест.

Вопросы по всему курсу теории музыки.

Контрольная работа №1. Вариант 1.

1. Написать буквенными обозначениями следующие звуки, указав октавы к которым они принадлежат.

2. Следующий ряд звуков записать в скрипичном ключе:

3. Правильно сгруппируйте длительности
в размере 2\4

на 3\4

на 3\8



4. Данные ряды длительностей необходимо разделить на такты и правильно сгруппировать

в размере на 4/4:



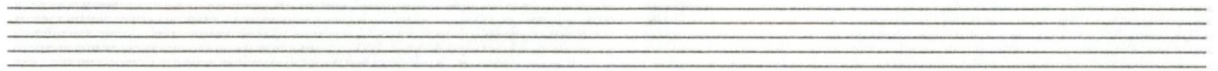
на 6/8



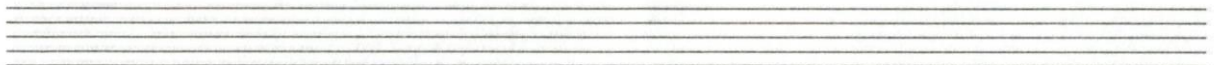
5. Определите следующие интервалы, сделайте обращение интервалов:



6. Замените данные интервалы энгармонически равными



7. Транспонируйте мелодию на б2 вниз



Контрольная работа №1. Вариант 2.

1. Написать буквенными обозначениями следующие звуки, указав октавы к которым они принадлежат.



A musical score consisting of three staves: Treble clef (top), Alto clef (middle), and Bass clef (bottom). The score is divided into five measures by vertical bar lines. The notes are as follows:

Measure	Treble Clef	Alto Clef	Bass Clef
1	Quarter rest	Quarter rest	Quarter note G2
2	Quarter note F4	Quarter note G3	Quarter note F2
3	Quarter note G4	Quarter note A3	Quarter note G2
4	Quarter note A4	Quarter note B3	Quarter note A2
5	Quarter note B4	Quarter note C4	Quarter note B1

2. Следующий ряд звуков записать в скрипичном ключе:



A musical score for exercise 2. It starts with a bass clef and contains a sequence of ten notes: G2, A2, B2, C3, D3, E3, F3, G3, A3, B3. The notes G2, A2, and B2 are marked with a '2' below them, indicating the second octave. The notes C3, D3, and E3 are marked with a '3' above them, indicating the third octave. Below this sequence are three empty staves for writing the notes in treble clef.

3. Правильно сгруппируйте длительности в размере 2\4



A musical score for exercise 3 in 2/4 time. It consists of four measures of music with the following rhythmic patterns:

- Measure 1: Four eighth notes.
- Measure 2: Quarter note, eighth note, quarter note, eighth note.
- Measure 3: Eighth note, quarter note, eighth note, quarter note.
- Measure 4: Quarter note, eighth note, quarter note, eighth note.

на 3\4



A musical score for exercise 3 in 3/4 time. It consists of four measures of music with the following rhythmic patterns:

- Measure 1: Quarter note, eighth note, quarter note, eighth note.
- Measure 2: Quarter note, eighth note, quarter note, eighth note.
- Measure 3: Eighth note, quarter note, eighth note, quarter note.
- Measure 4: Quarter note, eighth note, quarter note, eighth note.

на 3\8



4. Данные ряды длительностей разделить на такты и правильно сгруппировать в размере на 4/4:



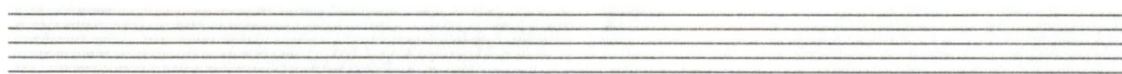
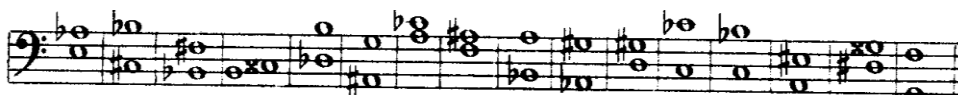
на 6\8



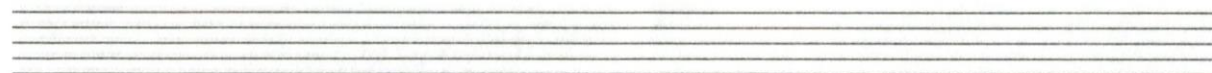
5. Определите следующие интервалы, сделайте обращение интервалов:



6. Сделайте замену Энгармонически равными интервалами



7. Транспонируйте мелодию на м3 вниз



Контрольная работа №1. Вариант 3.

1. Написать буквенными обозначениями следующие звуки, указав октавы к которым они принадлежат.

A musical score for three staves in 4/4 time. The top staff uses a treble clef and contains notes: C4, G4, F4, E4, D4. The middle staff uses a bass clef and contains notes: C4, D4, E4, F4, G4. The bottom staff uses a bass clef and contains notes: C4, D4, E4, F4, G4, A4, B4, C5.

2. Следующий ряд звуков записать в скрипичном ключе:

A musical staff in bass clef with the following notes: C4, D4, E4, F4, G4, A4, B4, C5. Below the staff are two empty musical staves for transcription.

3. Правильно сгруппируйте длительности в размере 2\4

Musical notation for rhythm grouping in 2/4 time: quarter note, eighth note, eighth note, quarter note, quarter note, eighth note, eighth note, quarter note, quarter note, eighth note, eighth note.

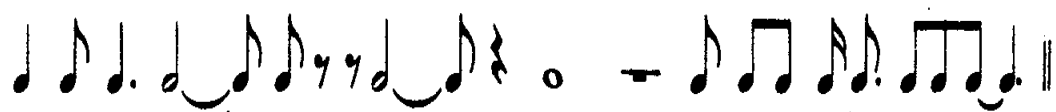
на 3\4

Musical notation for rhythm grouping in 3/4 time: quarter note, quarter note, quarter note, eighth note, eighth note, eighth note, eighth note, eighth note, eighth note, quarter note, quarter note, eighth note, eighth note, quarter note.

на 3\8

Musical notation for rhythm grouping in 3/8 time: eighth note, eighth note, eighth note, quarter note, eighth note, quarter note, eighth note, quarter note, eighth note, quarter note, eighth note, quarter note, eighth note, quarter note, eighth note, quarter note.

4. Данные ряды длительностей разделить на такты и правильно сгруппировать в размере на 4/4:



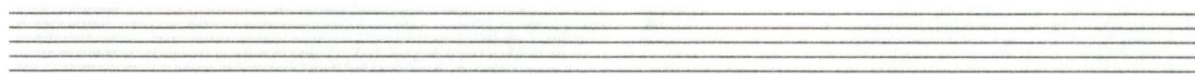
на 6\8



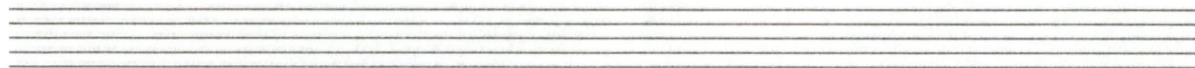
5. Определите следующие интервалы, сделайте обращение:



6. Сделайте замену Энгармонически равными интервалами



7. Транспонируйте мелодию на б3 вверх



Контрольная работа №1. Вариант 4.

1. Написать буквенными обозначениями следующие звуки, указав октавы к которым они принадлежат.

2. Следующий ряд звуков записать в скрипичном ключе:

3. Правильно сгруппируйте длительности в размере 2\4

на 3\4:

на 3\8:

4. Данные ряды длительностей разделить на такты и правильно сгруппировать в размере на 4/4:



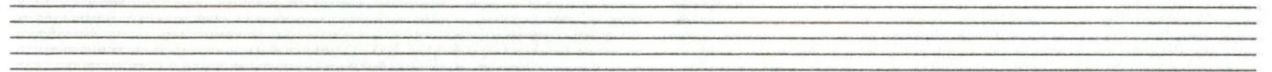
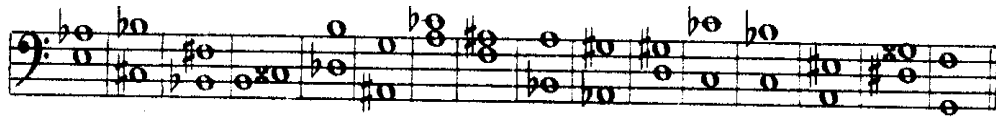
То же на 6\8



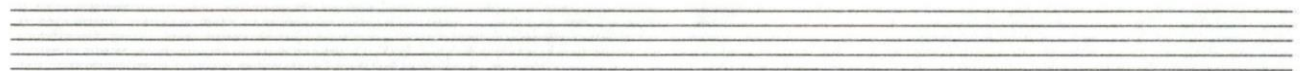
5. Определите следующие интервалы, сделайте обращение интервалов



6. Сделайте замену Энгармонически равными интервалами



7. Транспонируйте мелодию на б3 вниз



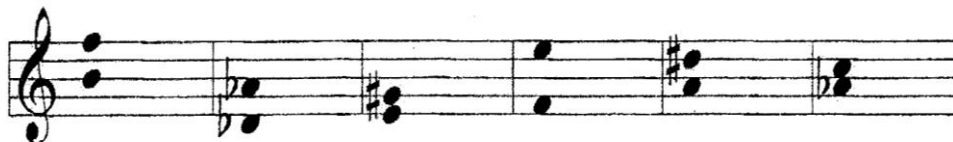
Контрольная работа №2 Вариант 1

1. К каждой тональности написать параллельную, одноименную и энгармонически равную тональности:

Ces-dur

Fis-dur

2. Определить интервал, сделать его обращение



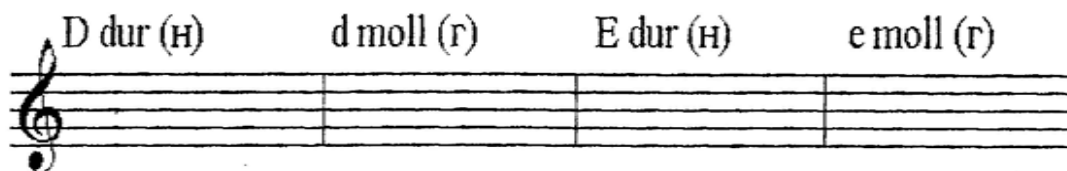
3. Определить аккорды



4. Определить аккорды в тональности:



5. Построить УмVII7 с разрешением в следующих тональностях:



6. Разрешить D7, определить тональности:



Контрольная работа №2 Вариант 2.

1. К каждой тональности написать параллельную, одноименную и энгармонически равную тональности:

Dis-dur

B-moll

2. Определить интервал, сделать его обращение



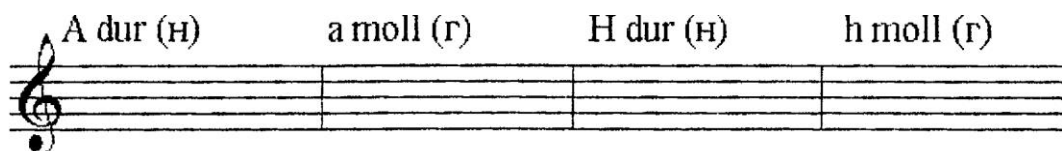
3. Определить аккорды



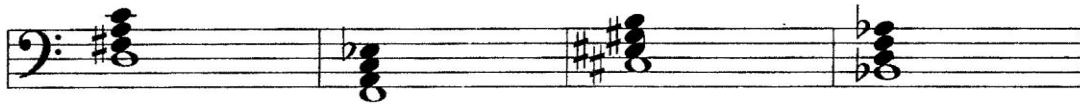
4. Определить аккорды в тональности:



5. Построить УмVII7 с разрешением в следующих тональностях:



6. Разрешить Д7, определить тональности:



Контрольная работа №2 Вариант 3.

1. К каждой тональности написать параллельную, одноименную и энгармонически равную тональности:

Es-dur

as-moll

2. Определить интервал, сделать его обращение



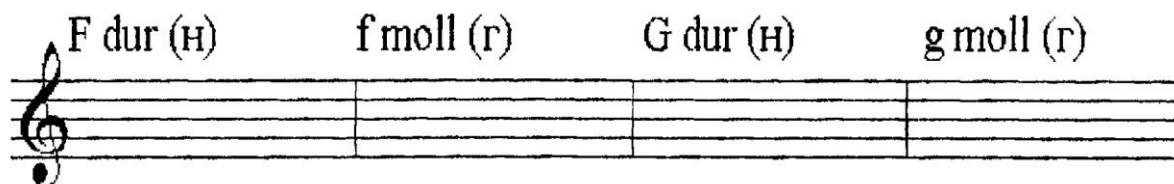
3. Определить аккорды



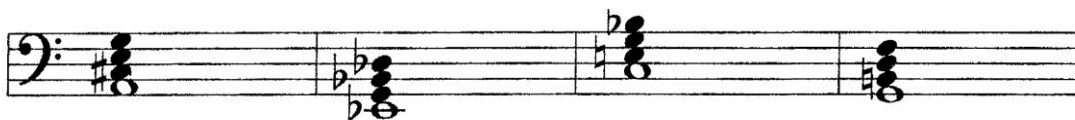
4. Определить аккорды в тональности:



5. Построить УмVII7 с разрешением в следующих тональностях:



6. Разрешить Д7, определить тональности:



Контрольная работа №2 Вариант 4.

1. К каждой тональности написать параллельную, одноименную и энгармонически равную тональности:

H-dur

es-moll

2. Определить интервал, сделать его обращение



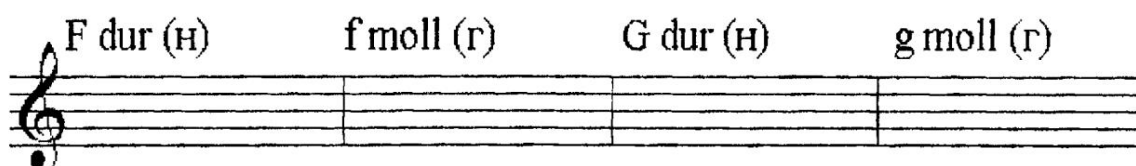
3. Определить аккорды



4. Определить аккорды в тональности:



5. Построить УмVII7 с разрешением в следующих тональностях:



6. Разрешить Д7, определить тональности:



Контрольная работа №2 Вариант 5.

1. К каждой тональности написать параллельную, одноименную и энгармонически равную тональности:

As-dur

cis-moll

2. Определить интервал, сделать его обращение



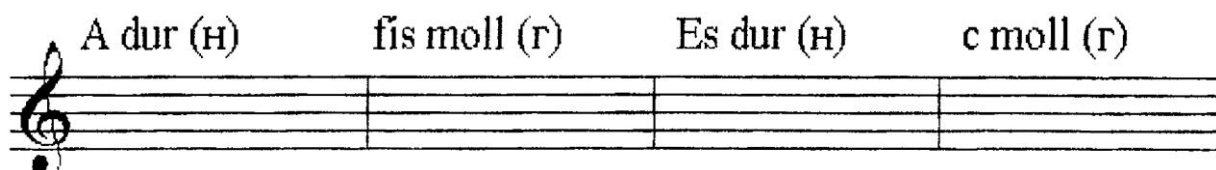
3. Определить аккорды



4. Определить аккорды в тональности:



5. Построить УмVII7 с разрешением в следующих тональностях:



6. Разрешить D7, определить тональности:



Контрольная работа №3.

1. Построить тритоны, характерные интервалы от звука _____ с разрешением. Определите тональности, в которых могут встречаться данные интервалы.
 2. Построить все виды трезвучия и их обращения от звука _____
 3. Построить все виды септаккордов от звука _____
 4. Энгармонизм Уменьшенного вводного септаккорда. Построить УмVII7 от звука _____
- Разрешите этот аккорд в 8 тональностей через аккорды доминантовой группы. Определите тональности, в которых может встречаться этот аккорд.

Контрольная работа №4. Вариант 1



Контрольная работа №4. Вариант 2



Контрольная работа №4. Вариант 3



Контрольная работа №4. Вариант 4



Контрольная работа №4. Вариант 5



Контрольная работа №4. Вариант 6



Контрольная работа №4. Вариант 7



Контрольная работа №4. Вариант 8



Контрольная работа №4. Вариант 9



Контрольная работа №4. Вариант 10



Контрольная работа №4. Вариант 11



Контрольная работа №4. Вариант 12



Контрольная работа №4. Вариант 13



Контрольная работа №5. Вариант 1



Контрольная работа №5. Вариант 2



Контрольная работа №5. Вариант 3



Тест по всему курсу теории музыки.

1. Какие буквенные обозначения соответствуют следующим звукам.

- | | |
|----------------|--------|
| А) си \sharp | а) dis |
| Б) ре \sharp | б) es |
| В) си \flat | в) cis |
| Г) до \sharp | г) his |
| Д) соль | д) des |
| Е) ми \flat | е) fis |
| Ж) ми \sharp | ж) b |
| З) фа \sharp | з) g |
| И) фа \flat | и) eis |
| К) ре \flat | к) fes |

2. Как обозначается тональность Ля \flat мажор?

- А) As-dur Б) Ais-dur В) Aes-dur

3. Как называется второе обращение мажорного трезвучия?

- А) М64 Б) Б64 В) М6 Г) Б6

4. Какие интервалы, из перечисленных ниже, могут быть тритонами?

- А) прима Б) секунда В) терция Г) кварта Д) квинта Е) секста Ж) септима
З) октава

5. Какие интервалы, из перечисленных ниже, могут быть характерными?

- А) прима Б) секунда В) терция Г) кварта Д) квинта Е) секста Ж) септима
З) октава

6. Тритон – это...

- А) консонанс Б) диссонанс

7. Характерные интервалы относятся к...

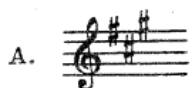
- А) устойчивым интервалам Б) неустойчивым интервалам

8. Какое строение имеет мажорный секстаккорд?

- А) м3+б3 Б) б3+м3 В) м3+ч4 Г) б3+ч4 Д) ч4+б3 Е) ч4+м3

9. Какое строение имеет минорный квартсекстаккорд?

- А) м3+б3 Б) б3+м3 В) м3+ч4 Г) б3+ч4 Д) ч4+б3 Е) ч4+м3
10. Какое строение имеет малый минорный септаккорд?
 А) б3+м3+м3 Б) м3+б3+м3 В) м3+м3+б3 Г) м3+м3+м3
11. Как называется третье обращение Д7?
 А) септаккорд Б) секундакорд В) квинтсектаккорд Г) квартсектаккорд
 Д) терцквартаккорд
12. Какие из перечисленных ниже тональностей имеют при ключе 3#?
 А) C-dur Б) E-dur В) A-dur Г) g-moll Д) fis-moll
13. Укажите тональность параллельную E-dur:
 А) cis-moll Б) c-moll В) g-moll Г) ges-moll
14. Укажите тональность параллельную b-moll:
 А) H-dur Б) G-dur В) D-dur Г) Des-dur
15. Найдите энгармонически равные тональности:
 А) His – dur , B-dur Б) A-dur, a-moll В) B-dur, Ais-dur Г) cis-moll, es-moll
 Д) fis-moll, ges-moll
16. Найдите энгармонически равные интервалы:
 А) увеличенная кварта и уменьшенная секста
 Б) уменьшенная квинта и увеличенная кварта
 В) уменьшенная септима и увеличенная терция
17. Какие из нижеперечисленных размеров являются простыми?
 А) 2\4 Б) 3\4 В) 4\4 Г) 3\8 Д) 6\8
18. Как называется пятая ступень лада?
 А) тоника Б) субдоминанта В) доминанта
19. Как разрешается Доминантовый секундакорд?
 А) в трезвучие Б) в сектаккорд В) в квартсектаккорд
20. Ключевые знаки в тональности си минор:



21. Доминантовый квартсектаккорд в соль мажоре:




22. Звукоряд, состоящий из 4х звуков, называется:

А) трихорд б) тетрахорд в) гамма

23. Правильное разрешение вводного септаккорда:



24. Определите выделенный аккорд:

Дж. Россини. "Вильгельм Тель" 



А. D^7
Б. $D^{\flat 5}$

25. Доминантовое трезвучие в до миноре:



26. Правильное разрешение Доминантового септаккорда:



27. В каком из музыкальных фрагментов показана модуляция?

Ф. Шуберт. "Неоконченная симфония", ч. I



А. Даргомыжский. "Шестнадцать лет"



28. Отклонение – это

- А) смена тональности внутри построения без закрепления новой тоники
- Б) переход в новую тональность и закрепление в ней.

29. Порядок появления диэзов:



30. Пентатоника:

- А) Лад, в котором ступени расположены по целым тонам.
- Б) Лад, в котором ступени расположены по большим секундам и малым терциям.

31. Увеличенная кварта:



32. Форшлаг записывается следующим образом:

А)



Б)



В)



33. Allegro:

- А) умеренно б) скоро в)медленно

Способ оценивания:

Учитывается каждый правильный ответ. Максимальное число баллов – 50.

Система оценки:

«5» 90%-100%

«4» 70%-89%

«3» 50%-69%